



## FICHE D'INSTRUCTION

# REEMPLACER LES PASTILLES MULTIPOSITION DES BÂTIS DE ROUE AVEC ANTI-BATTEMENT



Ce document décrit comment remplacer les pastilles excentriques multiposition des bâtis de roue avec anti-battement.



**Note:** Pour **garder la perpendicularité avec le sol** du bâti de roue et **éviter de repositionner le bâti de roue au complet**, remplacer **une pastille à la fois**.

Voir aussi le document suivant :

- Mise à l'équerre des bâtis des roues avant (MC-MTKG-WI-0008F)

### Modèle(s) de fauteuils roulants :

- HELIO A6
- MOVE
- CHRONOS
- COBALT 1/2
- PLATINE 1/2

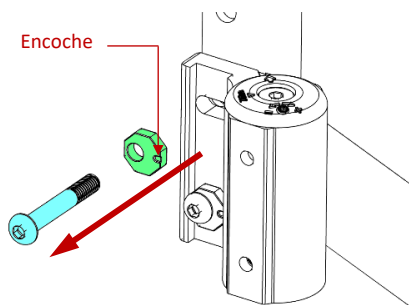
### Outil(s) et matériel requis :

- Clé hexagonale (clé Allen) 4 mm ou 5 mm selon la période de production de la vis
- Adhésif frein-filet de force moyenne (Loctite bleu)

## REEMPLACER LES PASTILLES EXCENTRIQUES

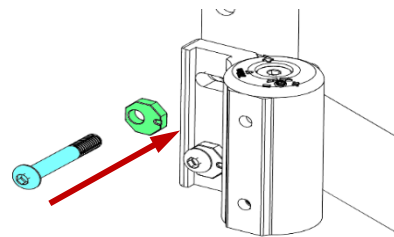
### ÉTAPE 1 :

- **IMPORTANT :** Noter la **position** de l'**encoche** sur la pastille
- Dévisser et retirer la **vis du haut** (clé hexagonale 4 mm ou 5 mm) du bâti de roue
- Retirer la pastille excentrique (en vert) du bâti de roue avant



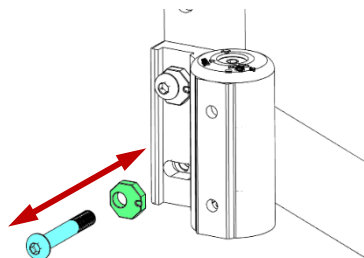
### ÉTAPE 2 :

- Appliquer de l'adhésif frein-filet de force moyenne (Loctite bleu) sur les filets du bout de la vis.
- Placer la **pastille** avec l'**encoche** à la **même position** que notée au désassemblage, insérer l'écrou et serrer avec un couple de
  - **7 Nm** si la vis a une longueur de 40mm sous la tête
  - **12 Nm** si la vis a une longueur de 35mm sous la tête
- **IMPORTANT :** Si l'encoche de la pastille n'est pas remplacée à la même position qu'au désassemblage, il faudra remettre à l'équerre le bâti de roue.



### ÉTAPE 3 :

- Une fois la vis et la pastille du haut en place, refaire les étapes 1 et 2 pour la vis et la pastille du bas.



### ÉTAPE 4 :

- **Répéter les étapes 1 à 3** pour les vis et les pastilles de l'**autre bâti de roue**.

