



## INSTRUCTION D'INSTALLATION

### INSTALLATION DE LA COURROIE D'APPUI-TALONS RÉGLABLE EN LONGUEUR

**i** • Avant de débuter l'assemblage, assurez-vous d'avoir en main toutes les pièces nécessaires. Ces pièces doivent être commandées par l'intermédiaire de votre représentant ou par le service à la clientèle de Motion Composites. Ayez en main le numéro de série de votre fauteuil afin de faciliter la commande.

- **COMPATIBLE AVEC LES FAUTEUILS HELIO A6 - HELIO A7 - HELIO C2 - MOVE ET VELOCE**
- **COMPATIBLE AVEC LES TYPES DE PALETTES SUIVANTS : (L'installation est la même pour tous les modèles)**



Newton ajustable en angle - aluminium



Newton ajustable en angle - composite



Newton ajustable en angle - fibre de carbone avec insert



Newton ajustable en angle extra profonde - aluminium

#### Matériel(s) requis:

- Courroie-appui-talon réglable en longueur (#9001411)

#### Outil(s) requis:

- Clé Allen de 4 mm
- Clé Allen de 5 mm
- Clé dynamométrique ajustée à 7 Nm

## INSTALLATION DE LA COURROIE

**9001411**  
Courroie - Appui-talon réglable en longueur

N°. Pièce	N°. Pièce	DESCRIPTION	9001411 / QTE
1	31010	GOUJON DE TALONNIÈRE (M)	1
2	31045	COURROIE APPUI-TALON AJUSTABLE	1
3	99559	ROHNELLE ELASTIQUE 1_4	1
4	91024	VIS M4X2,54 X 25mm L, ENTIEREMENT FILETÉE	1

ASSUREZ-VOUS D'AVOIR VOTRE NUMÉRO DE SÉRIE PRÈS DE VOUS AVANT DE COMMANDER DES PIÈCES POUR VOTRE FAUTEUIL MOTION COMPOSITES

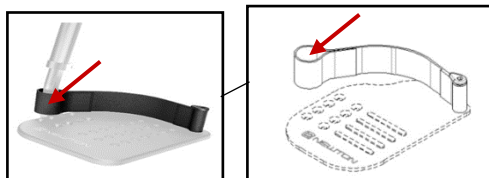
## INSTRUCTION D'INSTALLATION

### INSTALLATION DE LA COURROIE D'APPUI-TALONS RÉGLABLE EN LONGUEUR

1. Dévisser la palette de l'appui-pied à l'aide de la clé Allen de 4 mm.



2. Insérer la courroie appui-talon sur le cadre du fauteuil et revisser la palette.



3. Finaliser avec la clé dynamométrique ajustée à 7 Nm.
4. Faire le montage suivant afin de fixer la courroie derrière la palette avec la clé Allen de 5 mm:

