



## FICHE D'INSTRUCTIONS

# ASSEMBLER UN DOSSIER À TENSION AJUSTABLE SUR UN FAUTEUIL ROULANT PLIANT



Ce document explique comment **assembler** un **dossier à tension ajustable**, en **nylon** ou en **Active-Mesh** sur un **fauteuil roulant pliant** de **Motion Composites**. Cette procédure peut aussi être utilisée pour remplacer des sangles de dossier ou le dossier.

### Modèle(s) de fauteuils roulants :

- HELIO C2/A6/A7/XC2/Kids C2
- VELOCE
- MOVE

### Outil(s) et matériel requis :

- Clé hexagonale (clé Allen) : 3 mm

### PIÈCES ET DÉSASSEMBLAGE

- Avant de débiter l'assemblage du dossier à tension ajustable, assurez-vous d'**avoir toutes les pièces** en main.
  - Les **pièces** doivent être **commandées** auprès de votre **représentant** ou auprès de l'**équipe Expérience client** de Motion Composites. Ayez en main le **numéro de série** du fauteuil avant de commander.
- Désassembler le dossier en place :
  - Relever la partie rabattable arrière du dossier
  - Dévisser les deux vis dans le haut du dossier (clé hexagonale 3 mm)
  - Retirer la sangle double du haut
  - Tirer sur le velcro des sangles à retirer
  - Retirer les sangles des boucles de tissu à l'arrière du dossier
  - Lorsque toutes les sangles ont été enlevées, le dossier est aussi libre



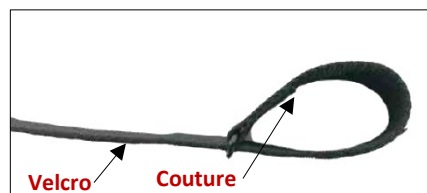
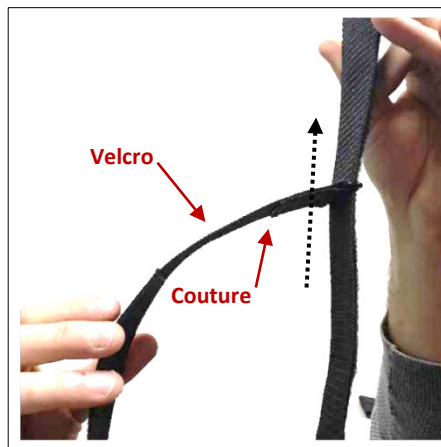
- **NOTE** : L'**exemple illustré** dans ce document montre un **dossier à tension ajustable Active-Mesh**. L'assemblage d'un dossier à tension ajustable en **nylon** est **identique**.

## PRÉPARER ET INSTALLER LES SANGLES DU BAS

- Préparer chacune des sangles :
  - La **plupart** des fauteuils ont **quatre (4)** sangles en bas. Le **nombre de sangles** peut **varier** selon la **hauteur du dossier**.
  - Ouvrir les sangles qui sont repliées sur elles-mêmes (photo) et maintenues par le velcro.



- Tenir la sangle dans vos mains, le côté velcro est vers l'extérieur.
- Insérez la sangle dans l'anneau métallique rectangulaire, comme illustré ci-dessous
  - La couture devrait se retrouver à l'intérieur et le velcro à l'extérieur de la boucle ainsi formée



- Installer les sangles sur le fauteuil :
  - Tenir la sangle avec la **boucle** que vous avez formée **vers la gauche** et le **velcro vers vous**
  - Glisser la **boucle** que vous avez formée dans le **montant gauche** du dossier



## PRÉPARER ET INSTALLER LA SANGLE DOUBLE DU HAUT

- Ajuster la sangle double à la largeur entre les montants du dossier :

- Défaire les deux sections collées par du velcro de chaque sangle
- Ajuster à la largeur du fauteuil
- Refermer les velcros des deux sangles



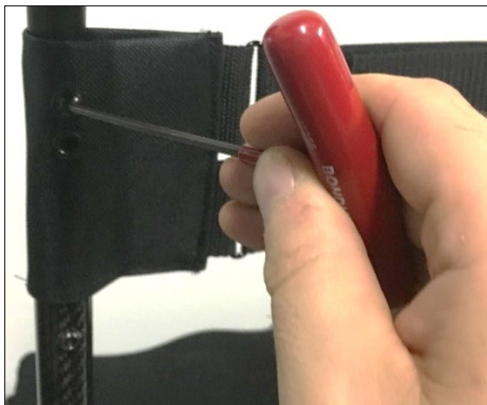
- Installer la sangle double sur le fauteuil :

- Tenir la sangle double, les **œillets vers vous** et **vers le haut**.
- Insérer l'extrémité gauche dans le montant de dossier
- Répétez cette étape du côté droit.
  - Si le fauteuil n'a **pas de poignées de poussée**, insérer l'extrémité de la sangle double dans le **côté fermé** (borgne) de la **doublure**. Ainsi, la doublure en matériel cachera le bout du montant de dossier.
  - Si le fauteuil a des **poignées de poussée**, insérer l'extrémité de la sangle double dans le **côté ouvert** (ouverture des deux côtés) de la **doublure**



- Visser la sangle double de chaque côté:

- Placer l'**œillet du bas** vis-à-vis le **trou de la vis de fixation** du dossier
- Utiliser les **deux (2) vis** que vous avez désassemblées
- Visser **sans trop serrer** (clé hexagonale 3 mm)
- **ATTENTION** : Si le fauteuil à des **poignées de poussée rabattables**, visser la sangle double dans l'**œillet du haut** (photos)
  - Si les vis sont fixées à l'œillet du bas, les poignées seront empêchées de se rabattre correctement par le tissu



## ASSEMBLER UN DOSSIER À TENSION AJUSTABLE SUR UN FAUTEUIL ROULANT PLIANT

### INSTALLER ET TENDRE LA TOILE DE DOSSIER

- Relever la partie rabattable arrière de la toile de dossier (deux photos ci-contre)
- Remarquez les bandes de velcro des deux côtés de la partie supérieure (photo de droite)



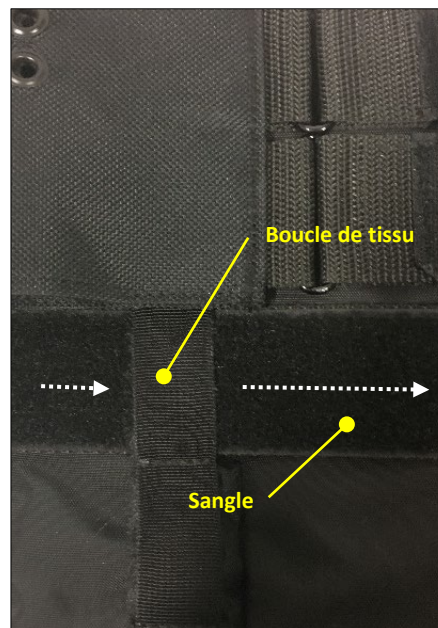
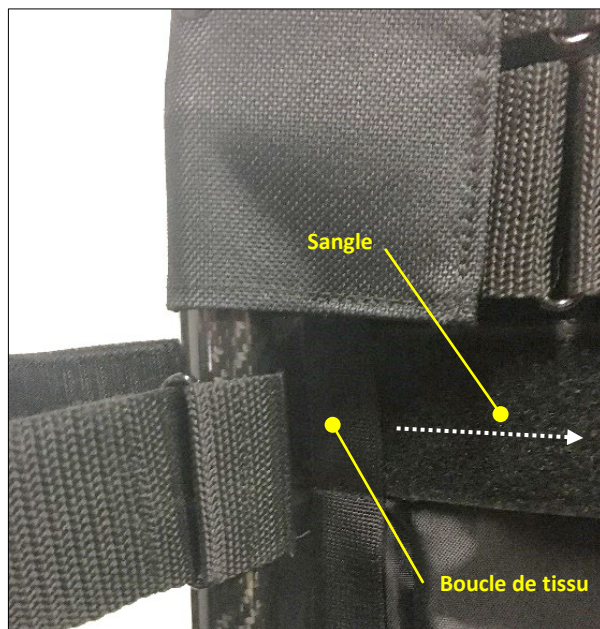
- Installer la toile de dossier sur le fauteuil en alignant les bandes de velcro de la toile avec ceux de la sangle double dans le haut du dossier. Ils doivent être à la même hauteur.





## INSTALLER ET TENDRE LA TOILE DE DOSSIER (SUITE)

- Insérer les sangles dans les boucles de tissu du dossier.
  - Remarquer la manière d'amorcer l'enfilage d'une sangle sur la photo de gauche

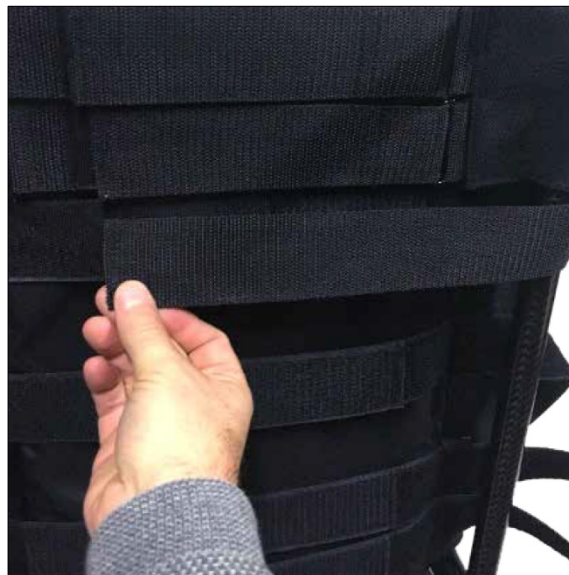


- Les sangles du bas sont espacées de la manière suivante (exemple avec 4 sangles) :
  - Deux sangles sous la sangle double du haut
  - Un espace libre
  - Une sangle
  - Un espace libre
  - Une sangle
- Cette manière de distribuer les sangles de haut en bas permet un meilleur soutien du dos de l'utilisateur
- **NOTE** : Selon qu'il y a plus ou moins de sangles, leur répartition peut varier.



## INSTALLER ET TENDRE LA TOILE DE DOSSIER (SUITE)

- Appliquer la tension sur les sangles :
  - Tirer sur les sangles du côté droit
  - Tendre les sangles de manière à appliquer la tension désirée sur la toile de dossier
  - Refermer les sangles sur elles-mêmes et appuyer pour fixer le velcro des sangles
- **ATTENTION** : Ne pas appliquer trop de tension dans les sangles. Cela pourrait nuire à l'ouverture complète d'un fauteuil pliant et empêcher les tubes de siège de reposer entièrement sur leurs supports.



- Rabattre l'arrière de la toile de dossier
- Tendre la toile et appuyer sur le bas de la toile de dossier pour la fixer sur la bande de velcro du bas

